

## Pantalón alta visibilidad regular fit

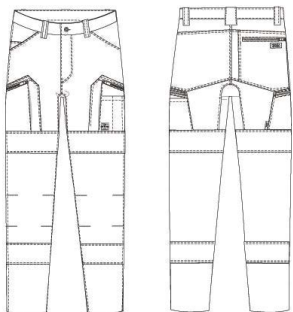
### TEJIDO PRINCIPAL:

Composición: 40% Poliéster 20% Algodón 40% EME  
 Gramaje: 240 grs  
 Ligamento Fundamental: Sarga  
 Densidad: U: 45 h/cm T: 22 p/m  
 Resistencia a la tracción: U: 54 kgf T: 35 kgf Solidez a las Tinturas:  
 Al Lavado 40°C: 4-5  
 Al Planchado: 4-5  
 A la Luz: 4  
 Al Sudor: 4-5  
 Encogimiento lav 40°C : 3%  
 Resistencia al Pilling: 4

**CONSERVACIÓN:**

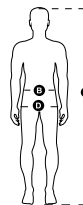


07  
Marino/Amarillo



### GUÍA DE TALLAS:

	38	40	42	44	46	48	50	52	54	56	58	60
P. Cintura (cm) (B)	74-76	78-80	82-84	86-88	90-92	94-96	98-100	102-104	106-108	110-112	114-116	118-120
P. Cadera (cm) (D)	86-88	90-92	94-96	98-100	102-104	106-108	110-112	114-116	118-120	122-124	126-128	130-132
Altura (cm) (C)	165-190	165-190	165-190	165-190	165-190	165-190	165-190	165-190	165-190	165-190	165-190	165-190



### DESCRIPCIÓN DEL PRODUCTO:

- Pantalón *regular fit*, un corte recto que sienta bien a todo tipo de cuerpos
- Confeccionado en tejido ripstop aumentando la resistencia al desgarro al doble que un tejido poliéster-algodón de igual gramaje
- Pieza en la entrepierna eliminando el punto de tensión de la costura al agacharse
- Cerrado en doble costura para una mayor resistencia
- Tejido con una elasticidad del 9% gracias a su composición en EME
- Rodillas conformadas para mayor comodidad
- Dos bandas reflectantes cosidas
- Múltiples bolsillos con diferentes funcionalidades. Los bolsos laterales de diseño ergonómico para facilitar el acceso. De gran tamaño y holgura con fuelle. Compartimentados y cerrados con cremallera

### BENEFICIOS CLAVE:

- Vida útil:** Para un uso muy frecuente conserva su aspecto después de 25 lavados en las condiciones indicadas en la etiqueta.
- Ambiente:** recomendado para ambientes moderados en interior y exterior.
- Resistencia al desgarro:** Tejido rip stop con altas resistencias al desgarro, evitando que el pantalón se rompa frente a un enganchón.
- Elastomultiéster:** Fibra elástica que no se deforma y recupera su forma rápidamente.
- Punto de resistencia:** Pieza en la entrepierna, consiguiendo mayor resistencia.
- Doble costura:** Costura muy resistente que garantiza que la prenda no se rompa.
- Multibolsillos:** Bolsillos más compartimentados para llevar la carga repartida.
- Bolso para móvil:** Colocado estratégicamente de fácil acceso permitiendo libertad de movimiento
- Bolso para bolígrafo:** Bolso compartimentado para bolígrafos y rotuladores con fácil y rápido acceso.
- Certificado de clase 2:** Prendas de alta visibilidad certificadas por la norma UNE-EN 204171\_2013 en la que las prendas ayudan al aumento de visibilidad por parte de un tercero, ya se bajo la luz del sol o bajo cualquier otro tipo de luz artificial. La superficie mínima de esta prenda es 0,5 de fondo y 0,13 reflectante.