

MODELO: 1141

DESCRIPCIÓN:

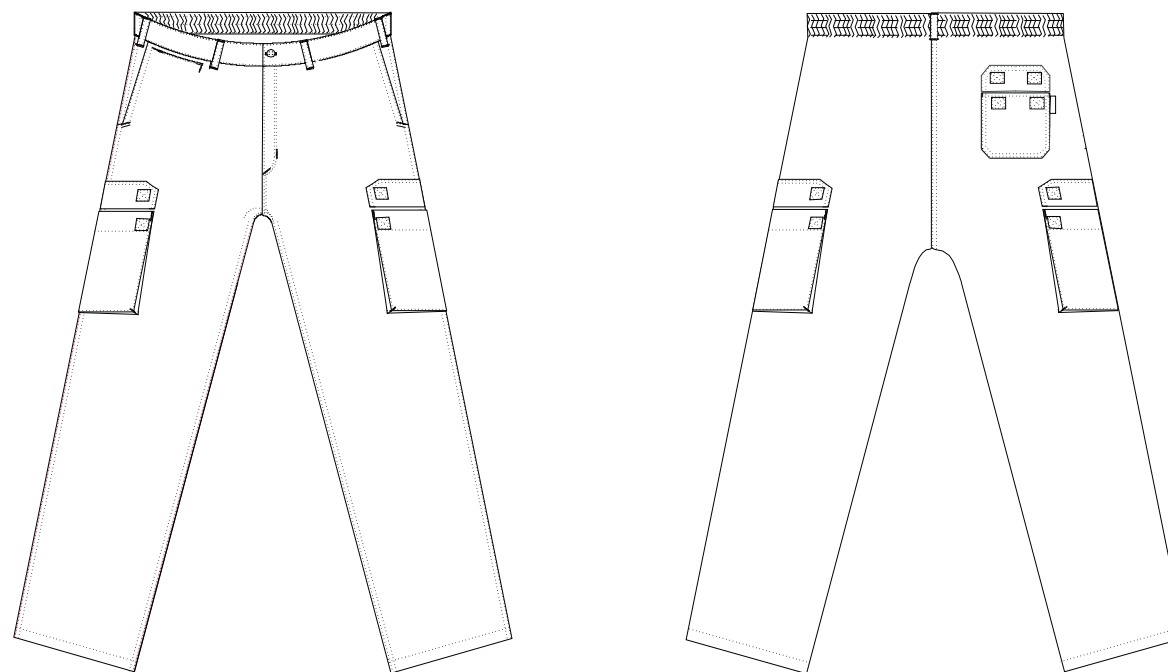
Delantero: Bolsillos inclinados en costado; bragueta con cremallera.

Trasero: Bolsillo de parche con tapeta.

Cintura: Cinturilla con 1 botón; 5 pasadores.

Bajo: Doblado con respuntes normales.

CROQUIS:



TEJIDO:

COMPOSICIÓN	65% POLIÉSTER 35% ALGODÓN
GRAMAJE	240 g/m ²
LIGAMENTO FUNDAMENTAL	SARGA
DENSIDAD	U: 38 h/cm T: 19 p/cm
RESISTENCIA A TRACCIÓN	U: 180 kgf T: 100 kgf
SOLIDEZ DE LAS TINTURAS	
al lavado a 40°C	4-5
al planchado	4-5
a la luz	5-6
al sudor	4-5
al cloro	3-4
ENCOGIMIENTO lav. 40 °C	1% máximo admitido 3%
RESISTENCIA AL PILLING	4
ACABADOS ESPECIALES	

CONSERVACIÓN:



MEDIDAS:

		36-38	40-42	44-46	48-50	52-54	56-58
A	Perímetro cintura	70-76	78-84	86-92	94-100	102-108	110-116
B	Perímetro cadera	82-88	90-96	98-104	106-112	114-120	122-128
C	L. pierna	70-85	70-85	70-85	70-85	70-85	70-85

