

MODELO 1153

A

Cazadora

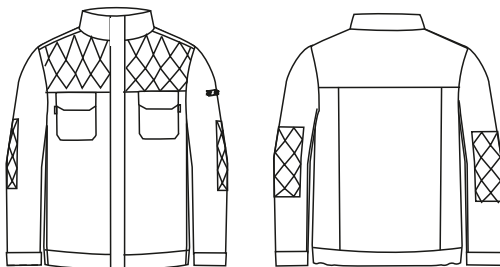
MASTER CLASS
TEJIDO:

Composición: 100% Algodón
 Gramaje: 300 grs
 Ligamento Fundamental: Sarga
 Densidad: U: 60 h/cm T: 55 p/m
 Resistencia a la Tracción: U: 100 kgf T: 70 kgf
 Solidez de las Tinturas:
 Al Lavado 40 °C: 4-5
 Al Planchado: 4
 A la Luz: 4
 Al Sudor: 4-5
 Al Cloro: 3-4
 Encogimiento: lavado 40 °C 2,2% máximo admitido 3%
 Resistencia al pilling: 4

CONSERVACIÓN:


C.57

Marino


DESCRIPCIÓN DEL PRODUCTO:

Cazadora con corte Regular Fit y cuello alto para proteger de las salpicaduras.

Cremallera central oculta con tapeta de protección cerrada con velcro.

Puños ajustables con elástico.

Tapetas de los bolsos metidas en la costura para evitar que las chispas se queden en el tejido.

Refuerzos en coderas y canesú para aumentar la resistencia a la abrasión. Cabillo para lápiz marcador.

Fuelles en la espalda para mayor movilidad.



VIDA ÚTIL: para un uso frecuente conserva su aspecto después de 40 lavados en las condiciones indicadas en la etiqueta



AMBIENTE: recomendado para ambientes frescos y moderados en interior y exterior



RESISTENCIA A LA ABRASIÓN: refuerzos en rodilleras, para mayor resistencia en esta parte que está expuesta a rozamientos continuados

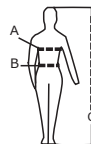


SANFORIZADO: el proceso al que es sometido el tejido garantiza que la prenda no se encoja



ÍNDICE CLO: 0,35 clo

	44-46	48-50	52-54	56-58	60-62	64-66	68-70	72-74
P. Pecho	80-86	88-94	96-102	104-110	112-118	120-126	128-134	136-142
P. Cintura	66-72	74-80	82-88	90-96	98-104	106-112	114-120	114-120
Estatura	165-175	165-175	165-175	165-175	175-190	175-190	175-190	175-190



* Cuadro de tallas general. Consultar tallaje específico para este modelo

