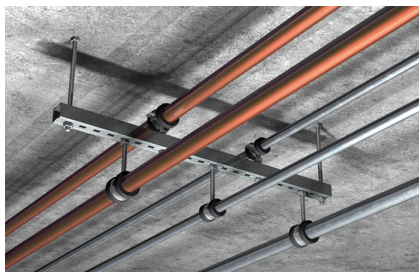


El anclaje roscado interiormente con borde para una sencilla instalación del anclaje de impacto



VERSIONES

- acero zincado
- acero inoxidable

MATERIALES DE CONSTRUCCIÓN

Homologado para:

- Hormigón C20/25 a C50/60, agrietado, para las fijaciones múltiples de sistemas no de soporte de carga
- Hormigón C20/25 a C50/60, no agrietado

También apto para:

- Hormigón C12/15
- Piedra natural con estructura densa

APROBACIONES



VENTAJAS

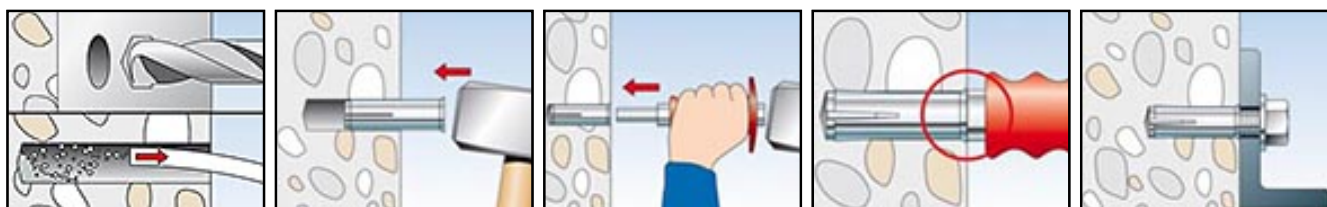
- El borde grabado en relieve impide que el manguito de anclaje se deslice, asegurando así una instalación sin problemas del anclaje de impacto.
- La rosca métrica interna significa que es posible utilizar tornillos estándar o varillas roscadas para la adaptación ideal al fin previsto.
- La herramienta ajustadora de máquina EA II S-SDS permite una instalación sin esfuerzos, especialmente en el caso de instalaciones en serie.
- El grabado en relieve que se aplica durante la expansión con la herramienta ajustadora EAW H Plus ofrece un control sencillo del anclaje y proporciona una mayor seguridad.

APLICACIONES

- Sistemas de tuberías y ventilación
- Sistemas aspersores
- Conductos de cables y conductores
- Rejillas
- Estructuras de acero
- Máquinas
- Consolas
- Puntales de encofrado

FUNCIONAMIENTO

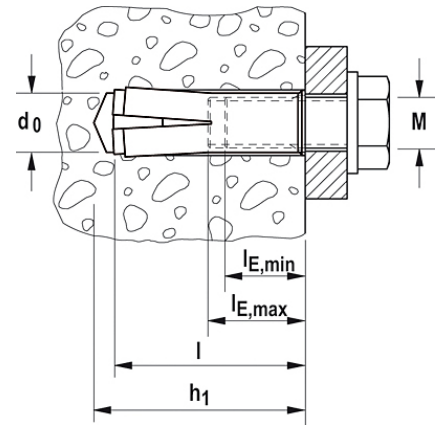
- EA II es apto para la instalación preposicionada.
- Posicione el anclaje de impacto en el agujero y utilice el martillo para introducirlo enrasado a la superficie de la base del anclaje.
- Posteriormente, el manguito se expande introduciendo el perno interno con la herramienta ajustadora EAW H Plus (alternativa: herramienta ajustadora de máquina EA II-SDS), y se expande contra la pared del agujero.
- Las herramientas ajustadoras deben permanecer en el borde del anclaje para garantizar una expansión correcta.



DATOS TÉCNICOS



Anclaje de impacto EA II



zincado

Nombre artículo	No.art.	Aprobación ETA	Diámetro de agujero d_0 [mm]	Longitud de anclaje l [mm]	rosca interior A1
EA II M 6 x 30	048264	■	8	30	M 6
EA II M 8 x 30	048284	■	10	30	M 8
EA II M 8 x 40	048323	■	10	40	M 8
EA II M 10 x 30	048332	■	12	30	M 10
EA II M 10 x 40	048339	■	12	40	M 10
EA II M 12 x 50	048406	■	15	50	M 12
EA II M 16 x 65	048408	■	20	65	M 16
EA II M 20 x 80	048409	■	25	80	M 20

acero inoxidable A4

Nombre artículo	No.art.	Aprobación ETA	Diámetro de agujero d_0 [mm]	Longitud de anclaje l [mm]	rosca interior A1
EA II M 6 x 30 A4	048410	■	8	30	M 6
EA II M 8 x 30 A4	048411	■	10	30	M 8
EA II M 10 x 40 A4	048414	■	12	40	M 10
EA II M 12 x 50 A4	048415	■	15	50	M 12
EA II M 20 x 80 A4	048417	■	25	80	M 20

Anclajes de acero de alto rendimiento