

ELEMENT 30

Motor potente de 850W

Depósito lubricación integrado

Engranajes de Alto Rendimiento

Cableado interno del motor

Manillas de cambio rápido

Peso ligero sólo 10.8kg

Asa de transporte ergonómica

Portabrocas hasta 13mm. incluido

Panel de control Intuitivo

Imán potente de 8.000N



Capacidad Fresa 32mm. x 35mm.



Capacidad broca cilíndrica 13mm.



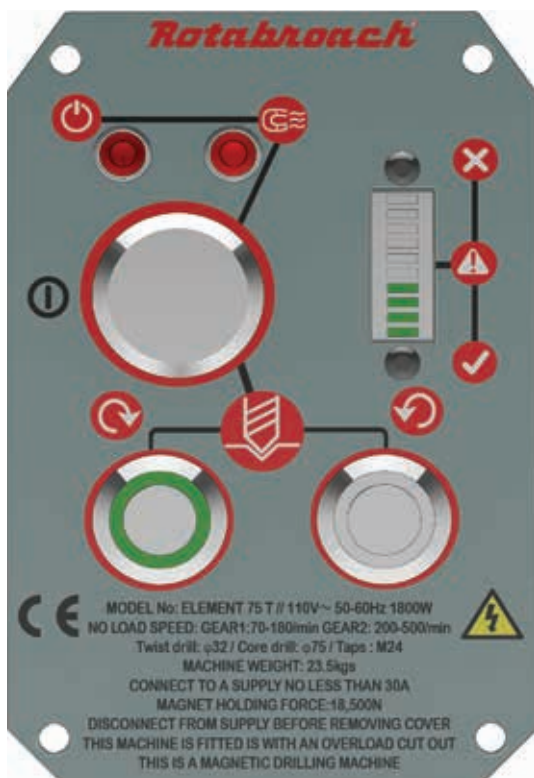
- 'Element 30' es una combinación de potencia y portabilidad.
- Es uno de los taladros con base magnética más ligeros del mundo.
- Válido para taladrado hasta diámetro 32mm. y espesor 35mm.



Element 30 • Especificaciones

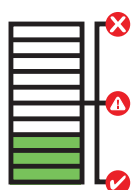
Referencia	Element 30/1 / Element 30/3
Especificación Motor	110V 850W / 230V 850W
RPM sin Carga	600 RPM
Máx Capacidad Taladrado	ø32 x 35mm profundidad
Dimensiones Generales	Alto 410mm / Ancho 165mm con Manillas / Largo 270mm con Pantalla de Seguridad
Peso	10.8kg
Adhesión Magnética	8,000N
Dimensiones Base Magnética	165mm x 80mm
Sistemas de Seguridad	Tecnología Cutsmart™ / Pantalla Fija / Detección Magnética

ELEMENT CUTSMART™



LED imán rojo – indica que la adhesión óptima no se ha alcanzado. Todavía es posible el taladrado pero el LED del imán en rojo hace que el operario sea consciente de la reducción en la fuerza de adhesión magnética

LED imán verde – Apto para taladrar. El LED indica al operario que la adhesión magnética es óptima



Zona Verde

Perfecto, trate de mantenerse en la zona verde para obtener el mejor corte y un rendimiento óptimo de la máquina.



Zona Amarilla

Ligero exceso de presión sobre el taladro, reduzca para volver a la zona verde.



Zona Roja

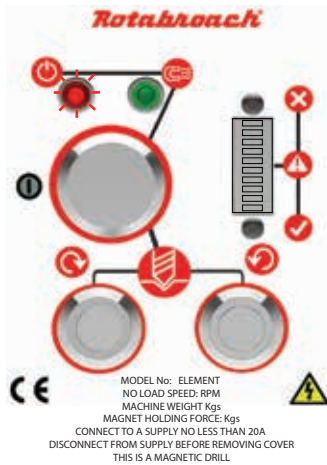
Sobrecarga: Vuelva atrás inmediatamente ya que demasiada fuerza hará que el motor se pare si intenta continuar.

Tecnología Cutsmart™

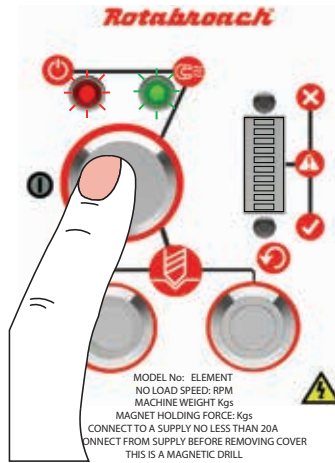
La gama “Element” está equipada con los paneles únicos de Rotabroach CutSmart™ para incrementar la vida útil de la herramienta así como su productividad.

Diseñada para obtener el máximo de su máquina y sus fresas, “CutSmart™” ofrece un panel fácil de leer que indica que está aplicando demasiada fuerza cuándo se está taladrando, para evitar un uso inapropiado.

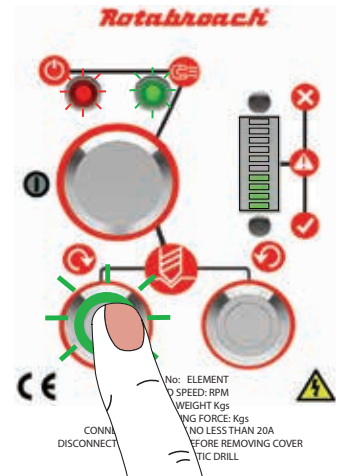
El sistema CutSmart™ permite a la fresa hueca hacer el trabajo y verá cómo se consigue un taladrado mucho más uniforme y rápido.

**1) Encendido**

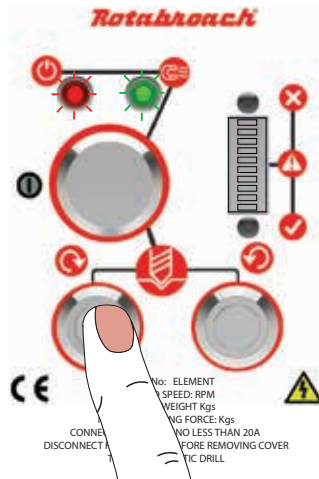
Cuando el taladro está conectado a la corriente eléctrica, el LED ROJO se encenderá.

**2) Imán ON**

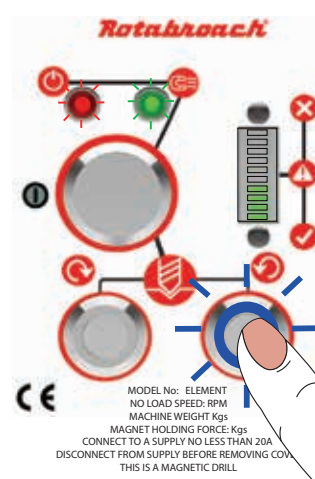
Para encender el imán, presione el botón grande del panel de control. Un LED VERDE indicará que el imán está encendido (ON).

**3) Motor ON**

Presione el botón inferior izquierdo del panel de control. Una vez presionado el botón se iluminará en verde. Proceda con el taladrado siguiendo todas las medidas de seguridad.

**4) Motor OFF**

Presione de nuevo el botón inferior izquierdo del panel de control. Una vez presionado la luz verde ya no se iluminará, lo que significa que el motor ha parado.

**5) Motor ON inversor giro**

Presione el botón inferior derecho del panel de control. Una vez presionado el botón se iluminará en azul, lo que significa que el motor está encendido en el sentido de giro contrario.

Vuelva al paso 3 para comenzar de nuevo

Notas adicionales

Cuando rosque, utilice siempre la marcha más baja con la velocidad más baja. Nunca rosque sin aplicar aceite de roscado o corte, asegurando así un corte regular y una vida útil más larga de su herramienta.

Taladre el agujero con el tamaño recomendado de roscado para la rosca que desea hacer. Encontrará más información en la web de Rotabroach (www.rotabroach.co.uk).

Una vez taladrado, el macho avanzará por sí mismo a través del agujero. Cuando utilice el inversor de giro sólo debería ser necesario una ligera presión sobre las manillas de avance.